

SUOMUSSALMEN KUNTA  
ALAJÄRVEN KYLÄ

SALMENNIEMEN  
RANTA-ASEMAKAAVA  
1:4000

RANTA-ASEMAKAAVA KOSKEE TILOJA RN:OT 3:32-34, 22:3-5, 22:10, 22:12, 22:19 JA 23:0 PIRTTIJÄRVELLÄ JA KOVAJÄRVELLÄ.

RANTA-ASEMAKAAVALLA MUODOSTUVAT SALMENNIEMEN RANTA-ASEMAKAAVAN KORTTELIT 1-16 SEKÄ NIIHIN LIITTYVÄT VIRKISTYS-, LIIKENNE- SEKÄ MAA- JA METSÄTALOUSALUEET.

KUUSAMOSSA, 16.2.2006, korj 23.8.2006 ja 16.11.2006



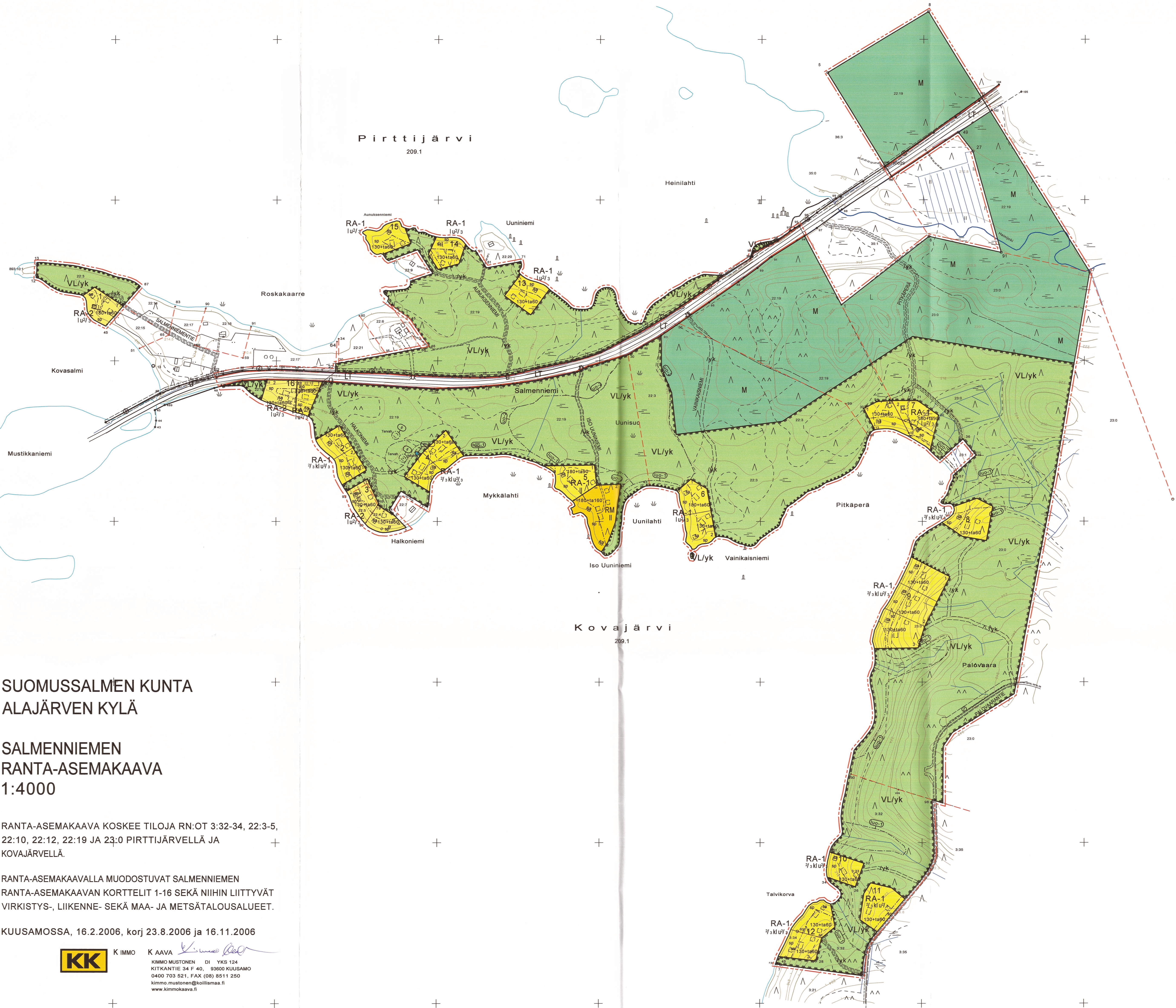
KIMMO K AAVA  
KIMMO MUSTONEN DI YKS 124  
KITKANTIE 34 F 40, 93600 KUUSAMO  
0400 703 521, FAX (08) 8511 250  
kimmo.mustonen@koltilimaa.fi  
www.kimmokaava.fi

KAAVAN VALMISTELUAINEISTO NÄHTÄVILLÄ MRA 30 § MUKAISESTI 16.-30.5.2006

KAAVAEHDOTUS NÄHTÄVILLÄ MRA 27 § MUKAISESTI 5.9.-13.10.2006

TÄMÄ RANTA-ASEMAKAAVAKARTTA SELOSTUKSINEEN ON SUOMUSSALMEN KUNNANVALTUUSTON PÄÄTÖKSEN 30.1.2007 § 9 MUKAINEN, (KAAVATUNNUS 20070130)

TODISTAA



- M** Maa- ja metsätalousalue.
- LT** Yleisen tien alue.
- RA-1** Loma-asuntojen korttelialue.  
Tontille saa rakentaa yhden lomarakennuksen sekä neijä talousrakennusta. Tonttien lukumäärää ei saa lisätä.
- RA-2** Loma-asuntojen korttelialue.  
Tontille saa rakentaa yhden uuden lomarakennuksen. Olemassa oleva lomarakennus saadaan säilyttää ja pitää kunnossa, mutta sitä ei saa laajentaa tai korvata uudella. Lisäksi saa olla neijä talousrakennusta. Tonttien lukumäärää ei saa lisätä.
- RM** Matkailua palvelevien rakennusten korttelialue.
- VL/yk** Lähivirkistysalue.  
Alueen metsänhoidossa tulee noudattaa Metsätalouden kehittämiskeskus Tapion rantametsä koskevia suosituksia. Yli 2 ha suuruiset avohakkuut, syvät metsänaukukset ja muut luontoa merkittävästi muuttavat toimenpiteet ovat kiellettyjä. 50 m leveällä rantavyöhykkeellä sallitaan vain maisemanhoidon kannalta välttämätön puuston harvennaminen. Alueelle saa sijoittaa hihto-, retkeily-, yms. reittejä sekä niitä ja matkailua palvelevia pienehköjä laavuja, kota-, venevaja- yms. rakennuksia, rakennelmia ja laitteita.
- 6 m kaava-alueen rajan ulkopuolella oleva viiva.
- Korttelin, korttelinosan ja alueen raja.
- Osa-alueen raja.
- Ohjeellinen alueen tai osa-alueen raja.
- Ohjeellinen tontin raja.
- 5** Korttelin numero.
- 3** Ohjeellisen tontin numero.
- HALKONIEMI** Kadun, tien, katuaukion, torin, puiston tai muun yleisen alueen nimi.
- 130+ta35** Lukusarja, jossa ensimmäinen luku osoittaa lomarakennusten kerrosalan ja toinen luku sauna-, aitta-, varasto- ym. talousrakennusten kerrosalan. Talousrakennusten kerrosalasta korkeintaan 2/3 saa olla lämmintä tilaa.
- I** Roomalainen numero osoittaa rakennusten, rakennuksen tai sen osan suurimman sallitun kerrosluvun.
- Iu2/3** Murtoluku roomalaisen numeron jäljessä osoittaa, kuinka suuren osan rakennuksen suurimman kerroksen alasta ulakon tasolla saa käyttää kerrosalaan laskettavaksi tilaksi.
- 2/3KI** Murtoluku roomalaisen numeron edessä osoittaa, kuinka suuren osan rakennuksen suurimman kerroksen alasta saa kellarikerroksessa käyttää kerrosalaan luettavaksi tilaksi.
- Ohjeellinen rakennusala.
- Ohjeellinen saunan rakennusala.
- Ajoyhteys.
- Ajoneuvoliittymän likimääräinen sijainti.
- /yk** Yhteiskäyttöalue.
- /yk** Ohjeellinen yhteiskäyttöinen tieyhteys, jonka hallinnoiminen, rakentaminen, ylläpito ja huoltaminen ovat maanomistajien vastuulla.
- luo-1** Luonnon monimuotoisuuden kannalta erityisen tärkeä alue, jolla sijaitsee luonnontilainen hiekkaranta-alue, purouma tai tihkupinta-alue. Alue on säilytettävä mahdollisimman koskemattomana.
- luo-2** Luonnon monimuotoisuuden kannalta erityisen tärkeä alue, jolla sijaitsee lähes luonnontilainen suoalue. Alueella sallitaan vain teiden kuivatuksen kannalta välttämätön ojitus.
- sm-50** Muinaismuistolain (295/83) suojamaa kiinteä muinaisjäänne. Alueen kaivaminen, peittäminen, muuttaminen ja muu siihen kajoaminen on kielletty. Rajattua aluetta koskevat maankäytösuunnitelmat on lähetettävä Kainuun Museoon tai Museovirastoon lausuntoa varten. Numero on kohteen kuntakohtainen numero.
- sp** Alueen osa, jolla luonnonvaraisen puuston ja muun kasvillisuuden ja sen kasvuedellytysten säilyttäminen on varmistettava sekä rakentamisen yhteydessä sitä sen jälkeen. Alueelle saadaan rakentaa saunarakennus ja muita rakennelmia ja sijoittaa kulkuyhteyksiä kuitenkin siten, ettei alueen luonne vaarannu.
- Suojeltava alueen osa, jolla sijaitsee vanha tervahauta. Alueen kaivaminen, peittäminen, muuttaminen ja muu siihen kajoaminen on kielletty.
- Ohjeellinen johtoa varten varattu alueen osa.

- RANTA-ASEMAKAAVAMÄÄRÄYKSET:
- JÄTEVEDET ON KÄSITELTÄVÄ VESIHUOLTOLAIN, TALOUSJÄTEVESIASETUKSEN JA SUOMUSSALMEN KUNNAN RAKENNUSJÄRJESTYKSEN EDELLYTÄMÄLLÄ TAVALLA. KÄYTTÖVEDEN HANKINTA JA JÄTEVESIEN KÄSITELY ON PYRITTÄVÄ TEKEMÄÄN YHTEISHANKKEINA KORTTELEITTAIN TAI ALUEITTAIN.
  - RAKENNUSTEN ON MUODOSTETTAVA KORTTELEITTAIN YHTENÄISIÄ RYHMIÄ, JOISSA ON TOISIINSA SOPEUTUVA ULKOSEINÄN PÄÄMATERIAALI JA VÄRISÄVY, KATTOKALTEVUUS, KATTOMUOTO JA KATEMATERIAALI. ULKOSEINÄN PÄÄMATERIAALI ON PUU JOKO LUONNONVÄRISEINÄ TAI TUMMASÄVYISEKSI KÄSITELTYNÄ TAI LUONNONKIIVI. VESIKATTEENA EI SALLITA KIRKASSÄVYISEÄ TAI KIILTÄVIÄ KATEMATERIAALEJA.
  - ERILLISEN KERROSALALTAAN KORKEINTAAN 30 K:2 SUURUISEN SAUNAN JA 20 K-M2 SUURUISEN KESÄKEITTON SAA RAKENTAA KAAVASSA OSOITETUN RAKENNUSALAN JA RANTAVIVAN VÄLIIN SITEN, ETTÄ NIIDEN ETÄISYYS PUUSTOVYÖHYKKEEN MUODOSTAMASTA RANTAVIVASTA ON VÄHINTÄÄN 15 M. KORTTELIN 5 TONTILLA 2 JA KORTTELIN 12 TONTILLA 1 SAUNA SAA OLLA 10 M ETÄISYYDELLÄ PIENEN LAHDENPOHUKAN RANTAVIVASTA.
  - RAKENNUKSET ON PERUSTETTAVA SITEN, ETTÄ KOSTEDELLE ALTIISTUessaan VAURIOITUVAT RAKENNUSOSAT OVAT VÄHINTÄÄN KORKEUDELLA KERRAN 50 VUODESSA ESINTYVÄ YLÄVESI +1 M.
  - VALTATIE LÄHELLÄ OLEVAIN RAKENNUSTEN ULKOSEINIEN, IKKUNOIDEN JA MUIDEN RAKENTEIDEN ÄÄNENERISTÄVYYTEEN LIKKENEMELUA VASTAAN ON KIINNETTÄVÄ ERITYISTÄ HUOMIOTA. RAKENNUSTEN, AITOJEN YMS. SUIJOITTELU ON TEHTÄVÄ SITEN, ETTÄ OLESKELUTILAT JA -ALUEET OVAT MAHDOLLISIMMAN HYVIN SUOJASSA LIKKENEMELULTA.